

# 第13回秩父市フットベースボール交流戦

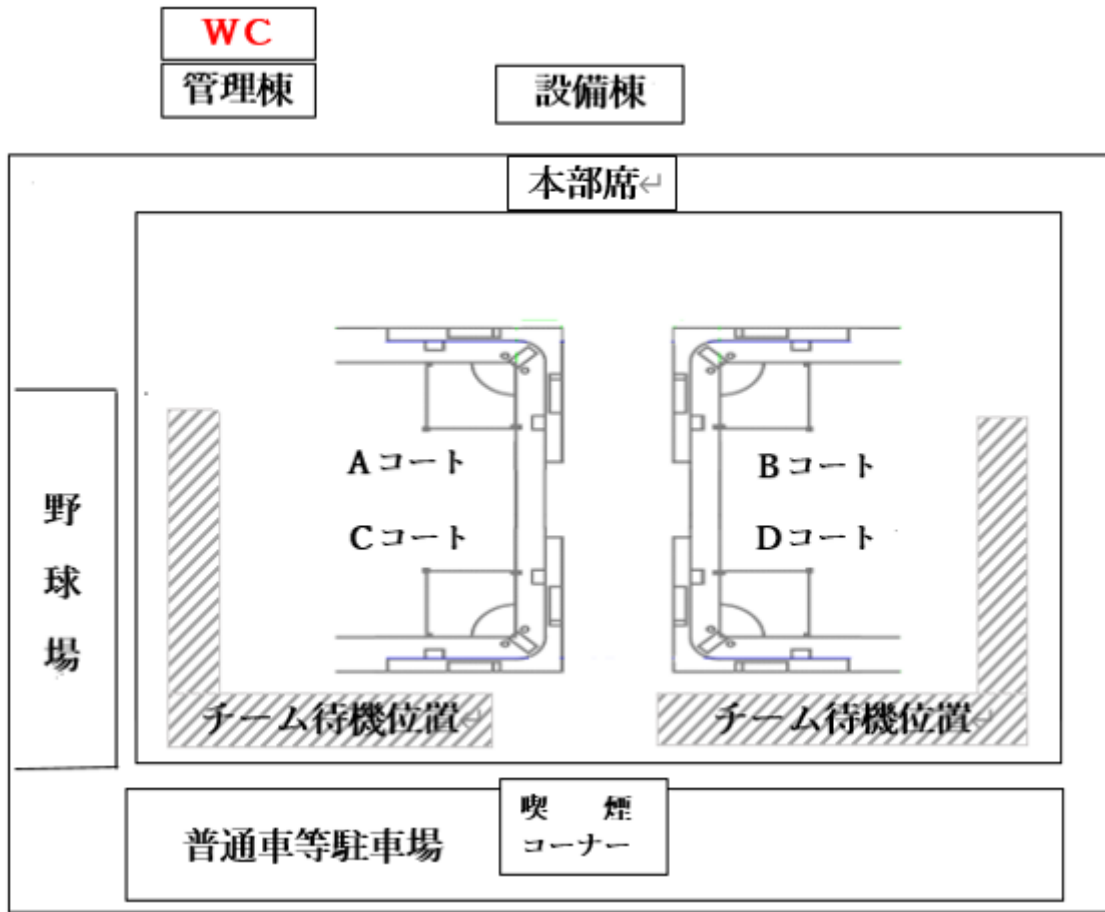
## フットモット杯

### 大会実施要綱

- 主催 / 秩父市フットベースボール協会
- 協賛 / ほっともっと秩父宮地店
- 趣旨 / フットベースを通じて子ども達の親交を深める
- 開催日 / 令和6年4月7日（日） 《予備日》 令和6年4月21日（日）  
（中止の場合は4時半に各協会の代表者へ連絡）
- 開催場所 / 秩父市別所運動公園競技場  
秩父市別所1695 Tel 0494-25-5230
- 当日会場受付 / 7時20分～（受付開始）
- 開会式 / 8時00分
- 試合開始 / 8時30分
- 参加チーム / 昭島市（5チーム）  
ディファレンス／ビリーヴブラックス／ペプシレッズ／マキバオー／リアライズ  
  
羽村市（6チーム）  
東小ペガサス／ウエスタン・ミンクス／小作台ルーキーズ／富士見 BEAGLS  
松林 Nexus／栄ヴェルディーズ  
  
蕨市（1チーム）  
ワラビーズ  
  
秩父市（3チーム）  
影森・花の木／T-Fighters／原谷
- 大会参加費 / 3000円
- チーム編成 / 9人制とする。但し大会途中、ケガ等により人数が欠けてしまった場合7人までは可とする。  
小学生女子の参加が望ましいがチーム編成が成り立たない場合は小学3年生までの男子の参加を認める。但し、最大で2名までとする。また、合同チームの参加を可とする。同一のユニフォームが揃えられない場合は背番号が重複しない事を条件とする。
- 試合形式 / 1ブロック3～4チームの総当たりによる予選リーグを実施し、各ブロックの上位2チームによる決勝トーナメントを実施。

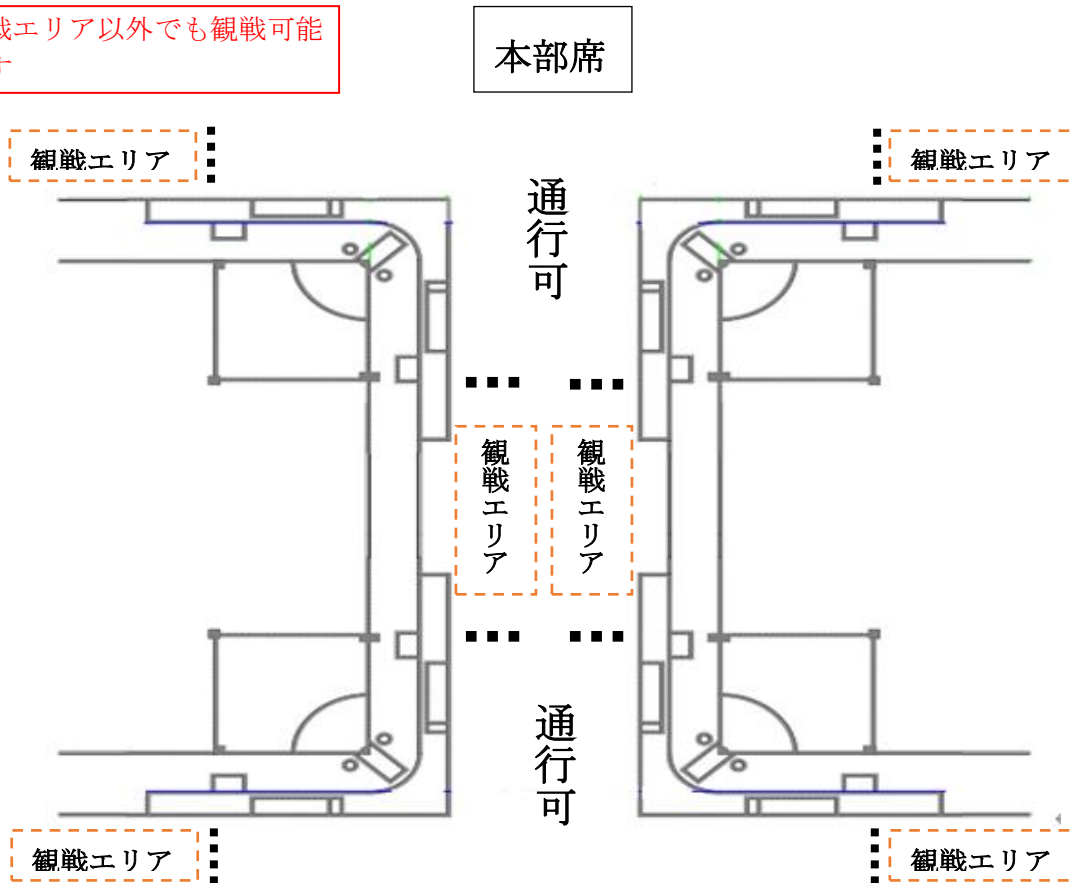
- ルール他 / 関東フットベースボール連盟ルールによる。
- 試合進行 / 公式練習（最初の試合のみ）は3分間とします。  
メンバー表（3枚綴りを1セット）には背番号と名前（カタカナ）を記入して記録席に提出をお願いします。予選リーグにおいては当該試合前の試合中に提出をお願いします。（連戦の場合を除く）  
試合前の整列は両チームが本塁を挟んで挨拶をします。
- 試合要綱 / ◇予選リーグ・・・5回もしくは30分（25分を過ぎたら次の回に入らない）  
3回以後15点差、4回以降10点差でコールドゲームとする。  
予選リーグは引き分けあり  
予選リーグの順位決定方法  
①勝敗 ②直接対決 ③総失点少 ④総得点多  
◇決勝トーナメント・・・5回戦とする。  
3回以後15点差、4回以降10点差でコールドゲームとする。  
延長戦は7回迄とし8回以降はツーアウト満塁で表裏を行う。  
打順はそのまま継続し、打者の前の選手が塁を埋める。
- 審判・記録 / 予選リーグ、決勝トーナメントの塁審／記録のご協力をお願いします。  
（組合せ抽選後に審判・記録配置表のご案内をします）
- 閉会式・表彰 / 優勝 賞状、トロフィー、カップ、金メダル（15名分を上限とする）  
準優勝 賞状、トロフィー、カップ、銀メダル（ // ）  
第3位 賞状、トロフィー、カップ、銅メダル（ // ）  
優秀選手賞 賞状、賞品  
ホームラン賞 景品（1試合1本とします）  
※前年度優勝 ペプシレッズ、準優勝 ウェスタン・ミンクス、第3位 東小ペガサスはトロフィー、カップの返還をお願いします。  
※メダルが15個を超える場合は有償にて承ります。
- 諸注意 / ①グラウンド内での喫煙は堅くお断りします。  
②ゴミの持ち帰りにご協力をお願いします。  
③本部席裏手の急斜面への立ち入り、また隣接する川遊びは禁止とします。特に小さいお子さんが遊ぶ事の無いように細心の注意をお願いします。
- 感染予防対策 / コロナ「5類」への移行に伴い感染予防対策については個人またチームの判断に委ねます。  
今大会では外野席に観戦エリアを設けますが、必ずしもここで観戦をというスタンスではありません。チーム内で協議をしたうえで観戦場所を決めてください。

●会場配置図



●観戦(応援)エリア

観戦エリア以外でも観戦可能です



# 会場案内図

## 1 会場までのアクセス

秩父市別所運動公園競技場

〒368-0054 埼玉県秩父市別所1695



## 2 熊谷方面「皆野寄居バイパス」から

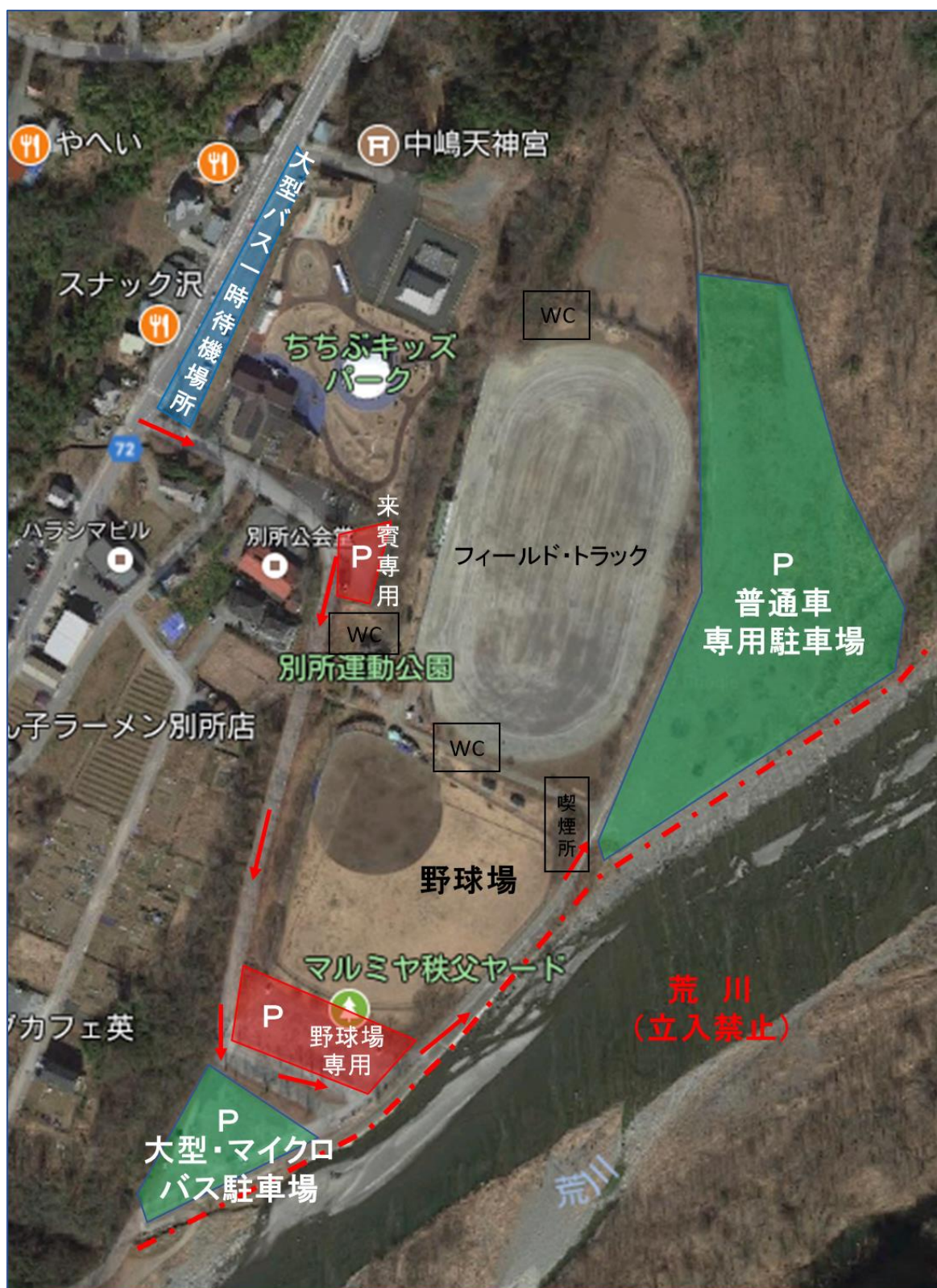
- (1) 皆野寄居バイパス (有料) を「皆野大塚 IC」で下車し、国道 140 号線「大塚」交差点を直進
- (2) 荒川を渡って「秩父小柱 I.C 交差点」を左折 (県道 44 号) 道なりに直進
- (3) 「寺尾交差点」を斜め右方向へ行き、後道なりに直進して (約 6 km) 別所運動公園に到着

## 3 飯能方面「国道 299 号線」から

- (1) 国道 299 号線沿いに「ちちぶ駅入口」交差点を左折

(2) 公園橋を渡って「秩父ミュージックパーク（北口）」交差点を左折、約1.8km先「ちちぶキッズパーク」を左折して別所運動公園に到着

## 2 駐車場配置図（別所運動公園）



- (1) 大型・中型バスは大型バス駐車場を使用してください。
- (2) 普通自動車は普通車駐車場をご利用下さい。こちらは河川敷の駐車場のため不整地を通行します。車高の低い車両等侵入できない車両は大型バス駐車場をご利用ください。すれ違いの困難な場所では駐車場に進入する車を優先してください。